

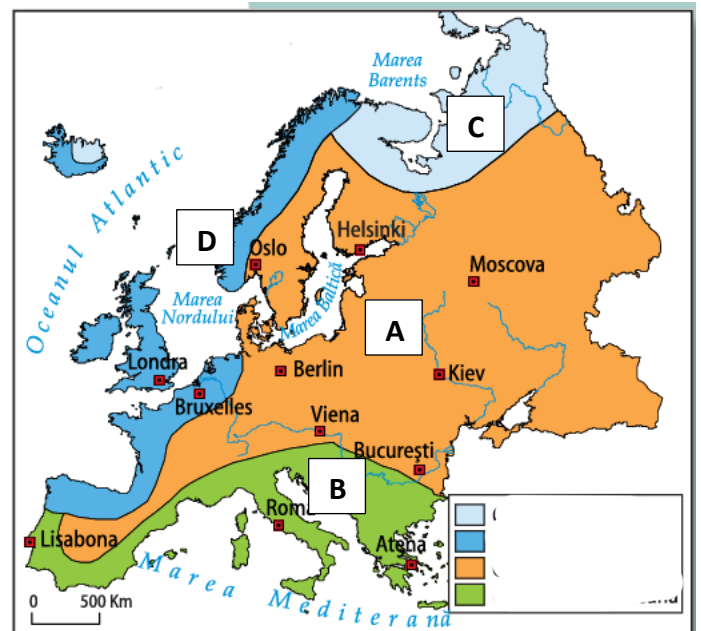
## Fișă de lucru Clima Europei/României

**Subiectul I.** Citiți cu atenție enunțurile următoare și încercuiți varianta corectă de răspuns:

- În sudul Europei, cele mai mari cantități de precipitații cad în anotimpul:  
a. Iarna                                      b. Vara                                      c. Primăvara                                      d. Toamna
- Cele mai mari cantități de precipitații cad în:  
a. Arh. Britanic                                      b. Insula Creta                                      c. Peninula Iutlanda                                      d. Peninsula Italică
- Cele mai mari amplitudini termice anuale sunt specifice climatului:  
a. mediteranean                                      b. temperat-oceanic                                      c. temperat-continental                                      d. subpolar
- Zonele cu presiuni atmosferice mari poartă denumirea de:  
a. cicloni                                      b. anticicloni                                      c. front atmosferic                                      d. izotermă
- În estul României se resimte vântul uscat numit:  
a. Austrul                                      b. Băltărețul                                      c. Briza montană                                      d. Crivățul

**Subiectul II.** Analizați harta alăturată și precizați:

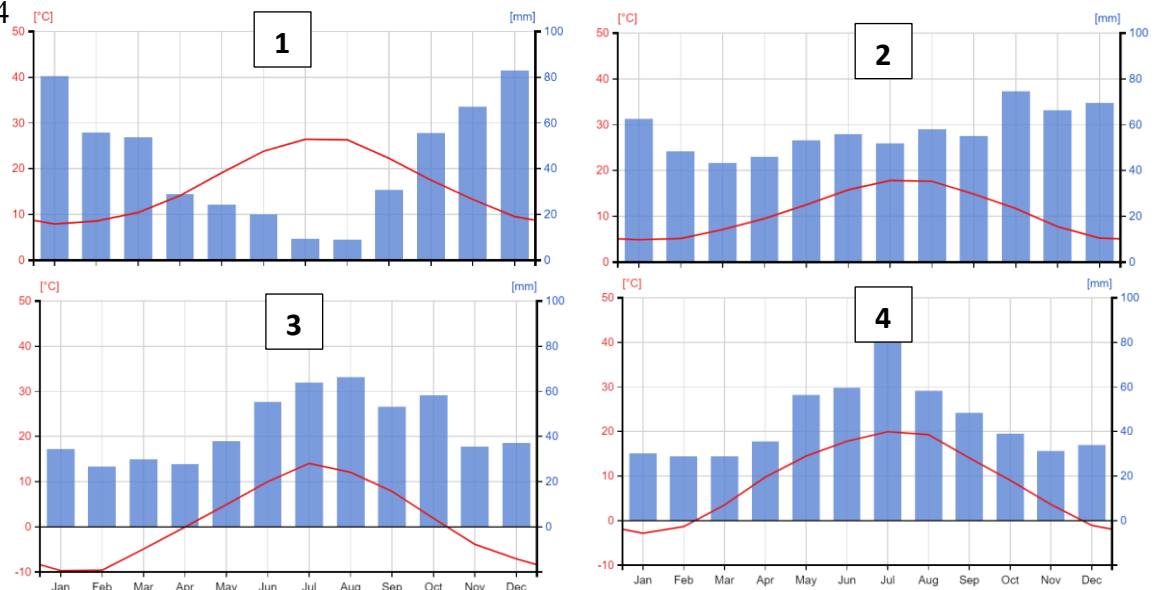
- tipurile de climă marcate cu litere de la A la D;
- trei deosebiri climatice între orașele Roma și Moscova (tip de climă, temperaturi, precipitații, vânturi etc.)
- anotimpul în care cad cele mai mari cantități de precipitații în climatul marcat cu litera A;
- câte un dezavantaj al fiecărui tip de climat din cele marcate cu litere de la A la D;



**Subiectul III.** Explicați rolul pe care îl are clima în distribuția spațială a populației Europei.

**Subiectul IV.** Având în vedere următoarele climograme, precizați:

- tipul de climat specific fiecărui grafic;
- amplitudinea termică anuală specifică graficului marcat cu numărul 2;
- amplitudinea termică anuală specifică graficului marcat cu numărul 4



Nume și prenume elev:  
Clasa:

Data: ...../...../20.....  
Prof. Gabriel Dascălu

**Subiectul V.** Analizați harta alăturată și corelați numărul cu tipul de influență climatică și cu litera specifică caracteristicilor, notate mai jos, după modelul *1- influențe oceanice - c*

Influențe climatice:

- submediteraneene
- oceanice
- scandinavo-baltice
- de ariditate
- pontice
- de tranziție

Caracteristici:

- a. Cele mai mari cantități de precipitații, ierni blânde
- b. Veri caniculare, ierni mai blânde, austrul
- c. Crivăț, viscol, secete
- d. Brize, ierni blânde, veri mai răcoroase
- e. Temperaturi și precipitații medii, sudul României
- f. Geruri, vânturi subpolare, ninsori, veri mai răcoroase.

